

SMARTZILLA OKOS WIFI LED Mennyezeti világítás Használati útmutató



Echo



Google Home

Smart WIFI LED Mennyezeti világítás MI Kézikönyvvel



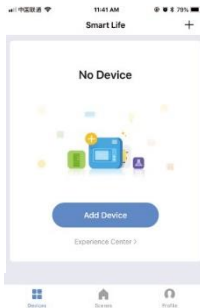
1. Első lépésként telepítse a SMARTZILLA Applikációt, mely a QR kód scannelése után letölthető:



A 'SMARTZILLA' kifejezésre rákeresve is megtalálja mind az App Store-ban, mind a Google Play-ben. Az applikáció használatáról további információt a www.vedditt.com weboldalon olvashat.

2. Nyissa meg a SMARTZILLA alkalmazást, érintse meg a "Regisztráció" lehetőséget egy fiók regisztrálásához, majd jelentkezzen be az alkalmazásba.

3. Új eszköz hozzáadása.



4. Kövesse az applikáció utasításait és lépjen be az 'eszköz beállítások' módba.

Amennyiben a fény gyorsan villog, hagyja ki a visszaállítási lépést

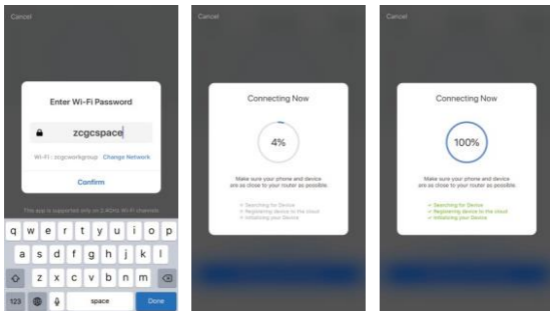
- ① Kapcsolja be az eszközt
- ② Kapcsolja be-ki, majd várjon 5 mp-t. Ismételje meg a 2-es lépést háromszor.
- ③ Győződjön meg róla, hogy a lámpa gyorsan villog.

5. Lépjen tovább, ha az eszköz belépett a beállítok módba.



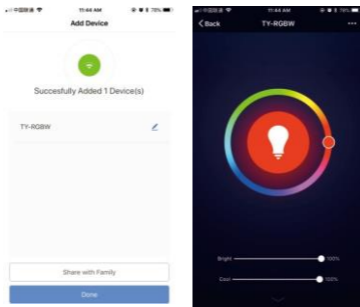
6. Írja be a hálózat SSID-jét és jelszavát. Az SSID és a jelszó megerősítése után érintse meg a "Megerősítés" elemet a beállítás megkezdéséhez.

7. Meg kell várni amíg a hálózati konfigurációt sikeres lesz.



8. Ha a telepítés sikeresen befejeződött, akkor átnevezheti az új készülékét.

9. Mostantól az App segítségével vezérelheti a készülékét !



Útmutató az Amazon Echo használatához az intelligens eszközök vezérléséhez

1. Kezdeti teendők

Mielőtt az Echo-t használná az intelligens eszközök vezérléséhez, győződjön meg arról, hogy az alábbi feltételeknek megfelel-e a környezet.

1. Stabil Wi-Fi hálózat, amely hozzáférhet az Amazon szerverhez.
2. Echo eszközök, beleértve 'Echo', 'Echo Tap' vagy 'Echo Dot'.
3. Egy Amazon-fiók.
4. SMARTZILLA app és egy kapcsolódó fiók.
5. Intelligens eszközök.

2. Eszközök hozzáadása a SMARTZILLA alkalmazáshoz

Ezt a részt kihagyhatja, ha már hozzáadott néhány eszközt a SMARTZILLA fiókjához, és közben az eszközök neve könnyen felismerhető.

2.1 Regisztráljon egy SMARTZILLA fiókot, és jelentkezzen be az alkalmazásba! Nyissa meg a SMARTZILLA alkalmazást, érintse meg a "Regisztráció" lehetőséget egy fiók regisztrálásához, majd jelentkezzen be az applikációba!

2.2 Eszköz hozzáadása és az eszköz nevének megváltoztatása:

Jelentkezzen be a SMARTZILLA fiókkal, adja hozzá az eszközt, majd módosítsa az eszköz nevét egy könnyen felismerhető szóra vagy kifejezésre.

3. Állítsa be az Amazon Echo alkalmazást, és engedélyezze a SMARTZILLA Skill funkciót!

A felhasználó az Echo-t weben vagy az Alexa App-on keresztül konfigurálhatja.

Webkonfigurációs link: <http://alexa.amazon.com/spa/index.html>

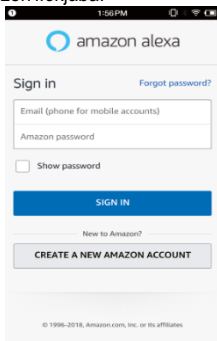
Az App telepítéséhez keressen rá az „Amazon Alexa” kifejezésre az App Store-ban vagy a Google Play-en!

Példaként az App konfigurációt vesszük. A weben és az alkalmazáson keresztül történő konfigurálás alapvetően ugyanaz.

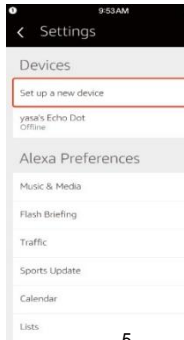
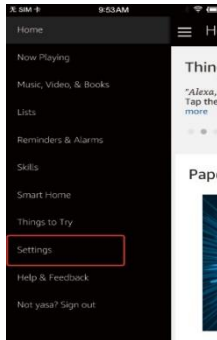
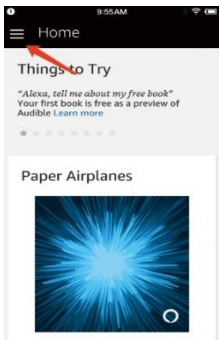
3.1 Az Echo beállítása az Alexa App alkalmazással:

Ezt a részt kihagyhatja, ha az Echo már be van állítva.

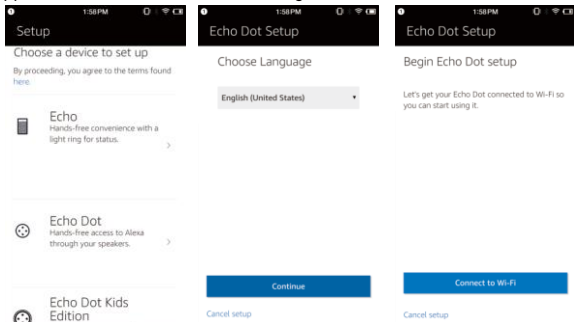
1. Győződjön meg arról, hogy az Echo készülék feszültség alatt van!
2. Győződjön meg arról, hogy az Echo olyan Wi-Fi hálózaton van, amely zökkenőmentesen hozzáférhet az Amazon szolgáltatásaihoz!
3. Nyissa meg az Alexa alkalmazást!
4. Jelentkezzen be az Amazon fiókjába!



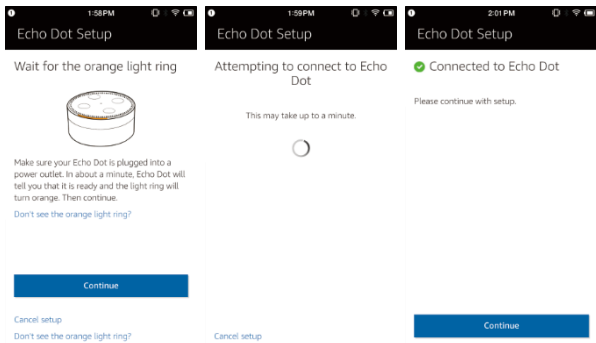
5. Érintse meg a bal felső sarokban található menügombot, és koppintson az "Új eszköz beállítása" gombra!



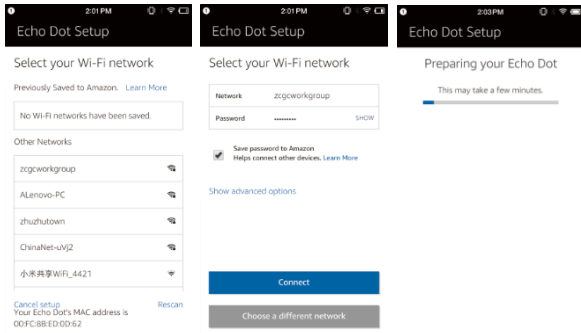
6. Válassza ki az Echo készülékét és a kívánt nyelvet, majd koppintson a "Csatlakozás a WiFi-hez" gombra.



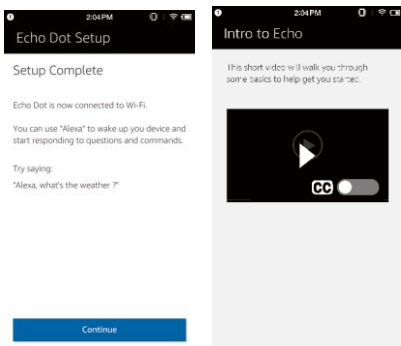
7. Tartsa nyomva az Echo készülék tetején található gombot, amíg a narancssárga fény meg nem jelenik, majd érintse meg a "Tovább" gombot! Amikor telefonja csatlakozik az Echo-hoz, érintse meg a "Tovább" lehetőséget.



8. Csatlakozzon egy Wi-Fi hálózathoz, hogy az Echo hozzáférhessen az internethez! Írja be a Wi-Fi jelszót, majd érintse meg a „CSATLAKOZÁS” gombot. Az első csatlakozás több percig is eltarthat.

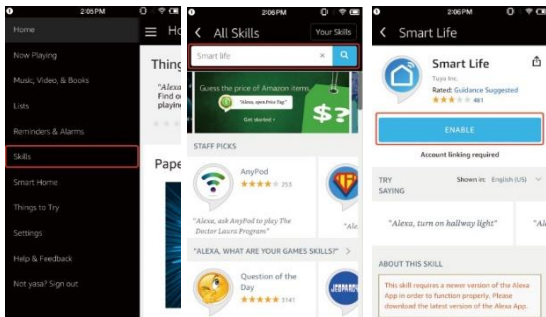


9. A bevezető videó után koppintson a "FOLYTATÁS" gombra a beállítás befejezéséhez.

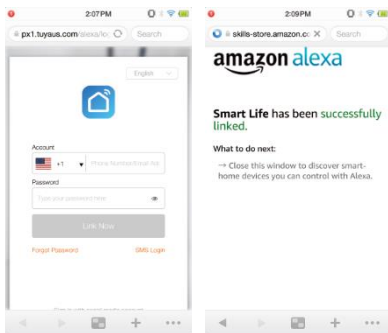


3.2 Csatlakoztassa a SMARTZILLA fiókot az Alexához

1. Érintse meg a képességek elemet a menüben, majd válassza ki a SMARTZILLA lehetőséget és érintse meg az "Engedélyez" lehetőséget a képességek engedélyezéséhez.

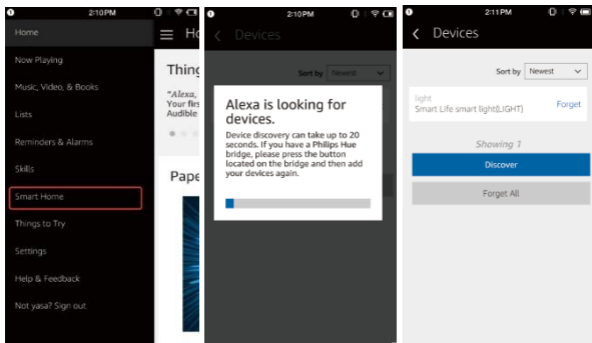


2. Át lesz irányítva a fiók hozzákapcsolása oldalra. Írja be a SMARTZILLA felhasználónevet és jelszót. Ne felejtse el kiválasztani a megfelelő országot! Ezután érintse meg a "Kapcsolódás most" elemet!



4. Irányítsa intelligens eszközeit az Echo 4.1 segítségével

Az Echo-nak fel kell fedeznie az intelligens eszközeit, hogy irányíthassa őket. Szólítsa fel az eszközök felfedezésére: "Alexa, discover devices" Az Echo csak olyan eszközöket fog felfedezni, amelyeket már hozzáadott a SMARTZILLA alkalmazáshoz. Az intelligens eszközök felfedezéséhez érintse meg a „FELFEDEZÉS” lehetőséget is. A felfedezett eszközök megjelennek a listában.



Megjegyzés: Minden alkalommal, amikor megváltoztatja egy eszköz nevét a SMARTZILLA App alkalmazásban, az Echo-nak azt újra fel kell fedezni, mielőtt irányítaná őket.

4.2 Eszközök vezérlése hangutasításokkal

Mostmár az Echo segítségével vezérelheti intelligens eszközeit. A következő parancsokkal használhatja készülékeit:

- Alexa, on/off bedroom
- Alexa, set bedroom light to 50 percent.
- Alexa, brighten/dim bedroom light.
- Alexa, set bedroom light to green.
- Alexa, set bedroom light to warm white.

Útmutató a Google Home használatához

1. Kezdeti teendők

Mielőtt a Google Home-ot használná eszközei vezérléséhez, ellenőrizze, hogy megfelel-e az alábbi feltételeknek.

- √ Google Home eszköz vagy Android telefon a Google Segéddel.
- √ A legfrissebb Google Home alkalmazás.
- √ Legfrissebb Google App (csak Android)
- √ Google-fiók.
- √ Az eszköz megjelenítési nyelvét angolra kell állítani.
- √ SMARTZILLA app és egy kapcsolódó fiók.
- √ Intelligens eszközök.

2. Eszközök hozzáadása a SMARTZILLA alkalmazáshoz

Ezt a részt kihagyhatja, ha már hozzáadott néhány eszközt a SMARTZILLA-fiókjához, és az eszközök neve könnyen felismerhető.

2.1 Hozzon létre egy SMARTZILLA fiókot és jelentkezzen be az alkalmazásba!

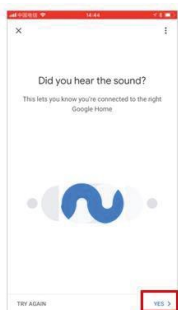
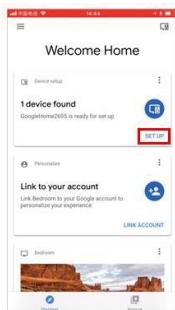
2.2 Jelentkezzen be a SMARTZILLA fiókkal, adja hozzá a kívánt eszközt, majd változtassa meg az eszköz nevét , könnyen felismerhető szóra vagy kifejezésre!

3. A konfigurációhoz a Google Home alkalmazásra van szükség. Az alkalmazás telepítéséhez keressen rá a „Google Home” kifejezésre az App Store-ban vagy a Google Playen, majd telepítse az alkalmazást!

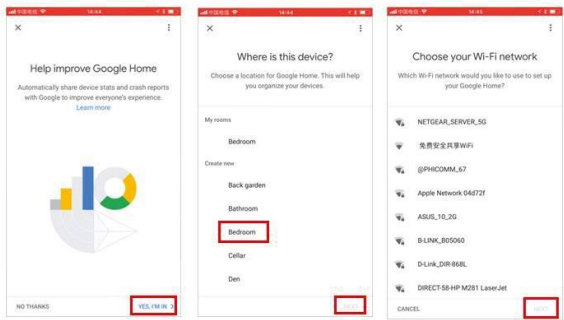
3.1 A Google Home beállítása a Google Home App-al

Ezt a részt kihagyhatja, ha a Google Home már be van állítva.

1. Győződjön meg arról, hogy a Google Home feszültség alatt van, és a tetején található négy színes lámpa világít, ami azt jelenti, hogy a készülék kapcsolódásra vár!
2. Győződjön meg arról, hogy a Google Home megfelelő Wi-Fi-hálózaton van-e a Google szolgáltatásainak eléréséhez.
3. Nyissa meg a Google Home alkalmazást, az eszköz automatikusan megjelenik a "Felfedezés" oldalon.
4. A Google hangszórókhöz való csatlakozás megkezdéséhez kattintson a "Beállítás" menüpontra, majd koppintson az "IGEN" gombra, miután meghallja a jelzőhangot!



5. Segítsen a Google Home fejlesztésében és kattintson a jobb alsó sarokban található „Igen, hozzájárulok” gombra!
6. Válasszon helyet a Google Home számára, például válassza a „hálószoba” lehetőséget.
7. Válassza ki a WI-FI hálózatot a Google Home beállításához!

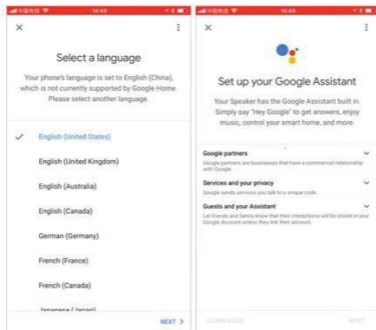


8. A sikeres kapcsolódás után az alábbi ábra szerint jelenik meg az applikáció:

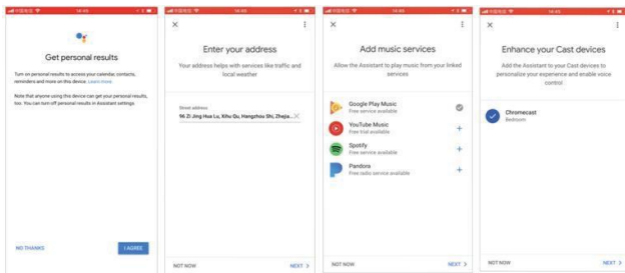


9. Válassza ki a kívánt nyelvet, majd kattintson a „Tovább” gombra!

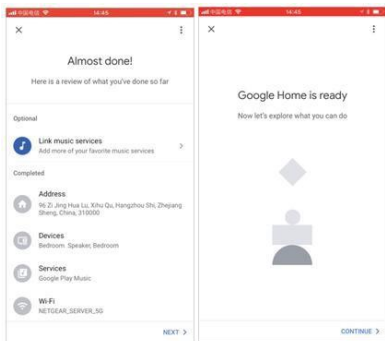
10. Várjon, amíg a rendszer automatikusan beállítja a Google Segédet, kattintson a „Tovább” gombra!



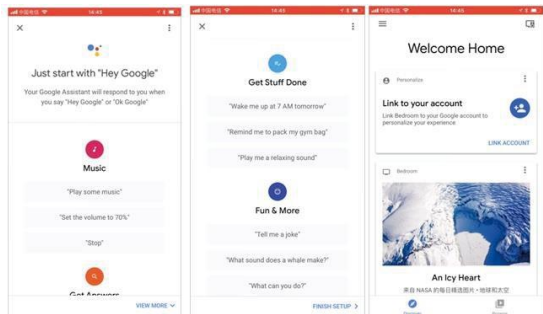
11. Kattintson az "Egyetértek" gombra, hogy a Google Home hozzáférjen a naptárához és a jelenlegi helyzetéhez a személyre szabott testreszabás érdekében. Ezután állítsa be a földrajzi adatait, majd válassza ki a kívánt zeneszolgáltatást, majd kattintson a „Tovább” gombra. Ha nincs rá szüksége, akkor a "Később" gombra kattintva ugorhat át.



12. : Ezután áttekintjük, hogy minden sikerült-e. A "Tovább" gombra kattintás után az oldalon megjelenik a "A Google Home beállítása elkészült" felirat. Ekkor a Google Home beállítása befejeződött.

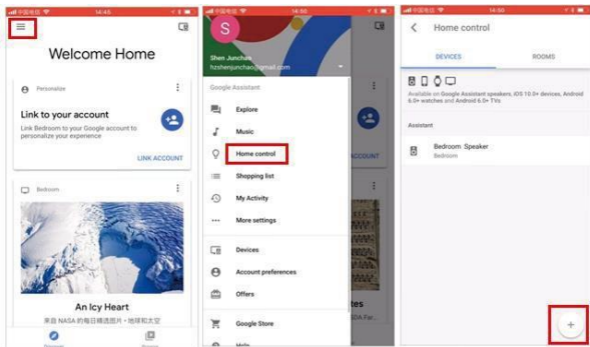


13. Hangvezérlés bemutató, koppintson a "Beállítások befejezése"-re!

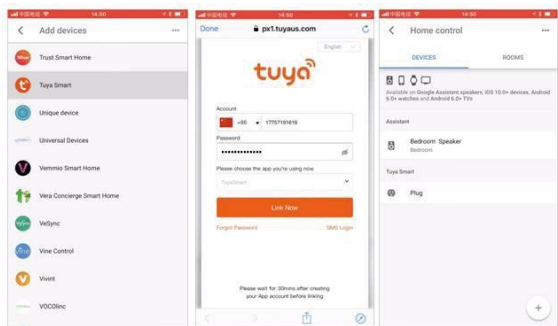


3.2 Kapcsolja a SMARTZILLA-t a Home Control-hoz.

FIGYELEM: A Google Home alkalmazások ismert hibája miatt csak egy Google-fiókot használhat a "Home Control" vezérléséhez. Ha több Google-fiókkal jelentkezik be a Google Home alkalmazásba, csak az első Google-fiók használható fel a "Home Control" funkcióra. 1. Érintse meg a "Home Control" elemet a Google Home app-ban, majd koppintson a "+" jelre.



2. Keresse meg a "SMARTZILLA"-t a listában. Az új ablakban válassza ki a megfelelő régiót, majd jelentkezzen be. Ezt követően koppintson a "Kapcsolódás" gombra. A szobák eszközökhöz való rendelése után azok megjelennek majd a Home Control-ban.



A SMARTZILLA App-al is használható

Mostmár Google Home-al is vezérelhetők az okos eszközei.
Hálósobai lámpa hangvezérlései a következők (angolul):

- Ok Google, on/off bedroom
- Ok Google, set bedroom light to 50 percent.
- Ok Google, brighten bedroom light.
- Ok Google, dim bedroom light.
- Ok Google, set bedroom light to red.



WIFI+Bluetooth kommunikációra alkalmas

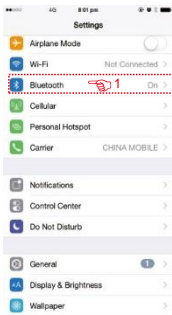
**Figyelem: A Bluetooth használata némi zajjal járhat.
Zene hallgatás közben nem ajánlott a színváltó módot
használni, hogy a Bluetooth és Wi-Fi jelek ne interferáljanak
egymással.**



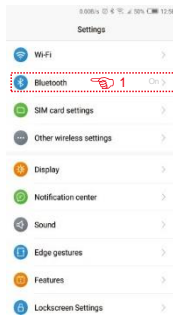
WiFi+Bluetooth kommunikációra alkalmas

1. Zene bekapcsolása

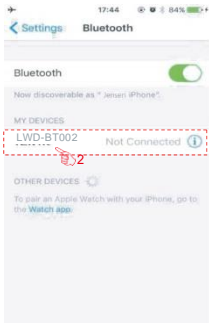
Beállítás az okostelefonon: Kattintson a bluetooth kapcsolóra, majd csatlakozzon az "LWD-BT002" -hez. Ha a kapcsolat sikeres, hallani fog egy jelzőhangot.



ios type



Android type





Specifikáció

No.	Eszköz	Paraméter
Light	Bemeneti fesz. (V)	100-240V/ (50-60Hz)
	Bemeneti telj. (W)	<24W() / 36W()
	Méret (MM)	Φ 405 H110 / Φ 360 H110
	CRI	Fehér>0.85 ; Meleg fehér>0.85
	Fényáram (LM)	>2120
	Színhőmérséklet (K)	2800-6000 , tolerancia : ±250K
	Fényromlás	<10% , T=25°C ; RH=90%; H=20000
	Sötétedés	PWM 10-100% fényerő

Installation type A :



Csavarokkal rögzítse a mennyezethez Csatlakoztassa az AC kábelt Helyezze a lámpát a rögzítőelembe

Installation type B :



Csavarokkal rögzítse a mennyezethez Csatlakoztassa az AC kábelt Helyezze a lámpát a rögzítőelembe

Ez a LED lámpa nem játék, gyermekektől elzárva tartandó.